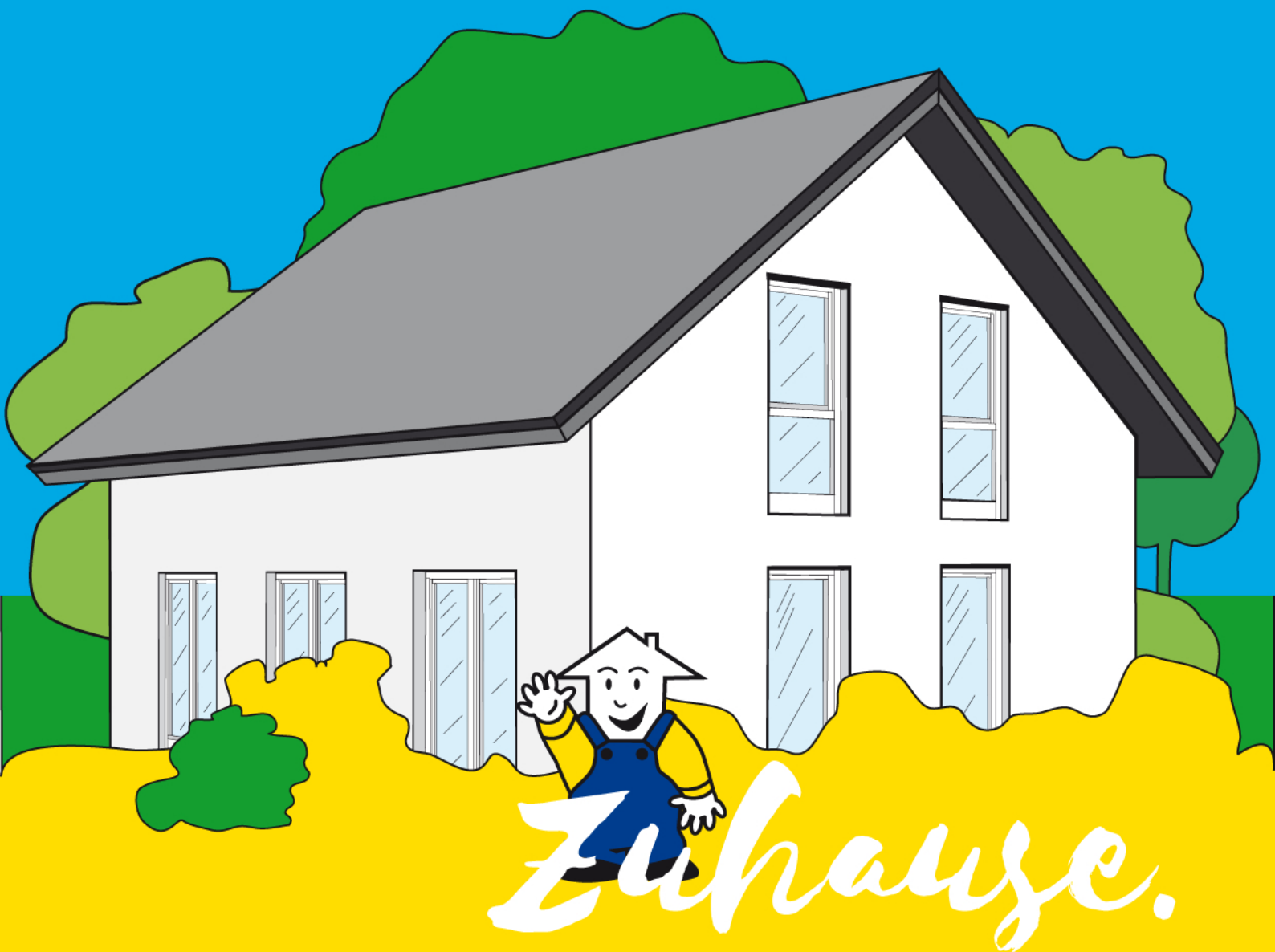


FAMILIENHAUS-TYP

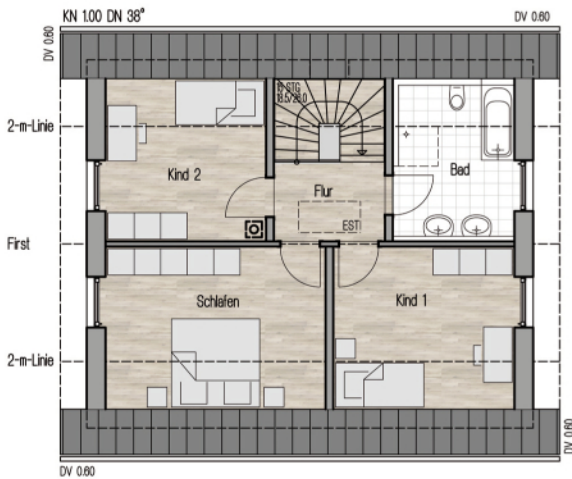
# 301

**FENSTERLE**  
BAUUNTERNEHMEN GmbH



massiv  
schlüsselfertig  
ökologisch





## Dachgeschoss

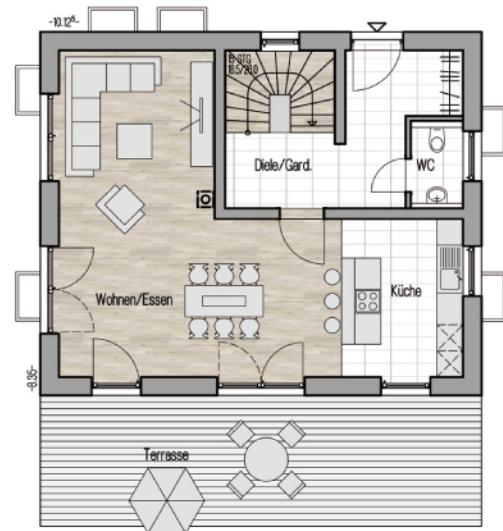
Bad	8,45 m <sup>2</sup>	
Flur	4,41 m <sup>2</sup>	
Kind 1	12,57 m <sup>2</sup>	
Kind 2	11,12 m <sup>2</sup>	
Schlafen	15,24 m <sup>2</sup>	<b>51,79 m<sup>2</sup></b>

Gesamt Grundfläche 59,95 m<sup>2</sup>

## Erdgeschoss

Diele/Gard.	11,40 m <sup>2</sup>	
Küche	9,81 m <sup>2</sup>	
WC	2,34 m <sup>2</sup>	
Wohnen/Essen	36,27 m <sup>2</sup>	<b>59,82 m<sup>2</sup></b>

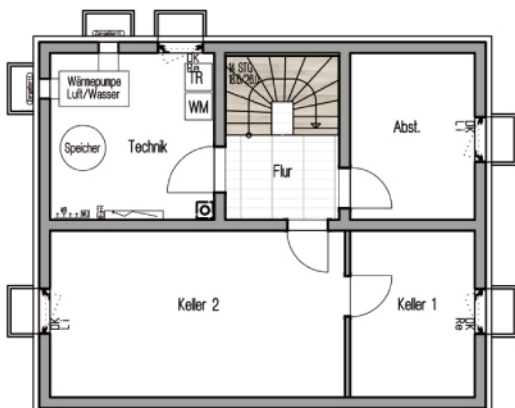
Gesamt DIN Wohnfläche 111,61 m<sup>2</sup>




## Untergeschoss

Abst.	10,15 m	
Flur	4,71 m <sup>2</sup>	
Keller 1	10,15 m <sup>2</sup>	
Keller 2	24,01 m <sup>2</sup>	
Technik	13,18 m <sup>2</sup>	<b>62,20 m<sup>2</sup></b>

Nutzfläche ges.







Jedes unserer Häuser können Sie sowohl  
als **schlüsselfertiges Haus** bauen lassen  
oder als **Ausbauhaus** erwerben.

Ob Sie sich für eines unserer  
**Familien Typ-Häuser** oder ein **Architektenhaus**  
entscheiden  
– bei uns bekommen Sie ein **Qualitätsprodukt**  
mit **hohem Werterhalt** und **Wohlfühlklima**,  
das Ihnen und Ihrer Familie langfristig  
Freude machen wird.



*Mehr über uns und unser Leistungsspektrum erfahren Sie auf unserer Homepage.*



[www.fensterle.de](http://www.fensterle.de)



über 130 JAHRE  LBAU