

FAMILIENHAUS-TYP

303

FENSTERLE
BAUUNTERNEHMEN GmbH

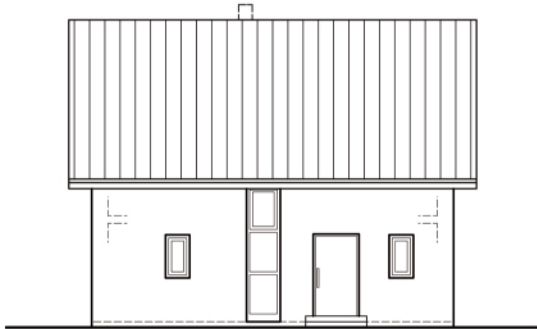


Zuhause.

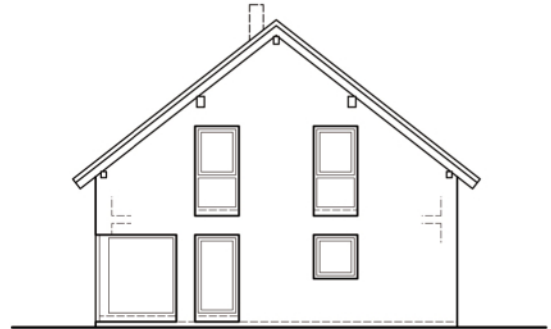
massiv
schlüsselfertig
ökologisch

FAMILIENHAUS-TYP

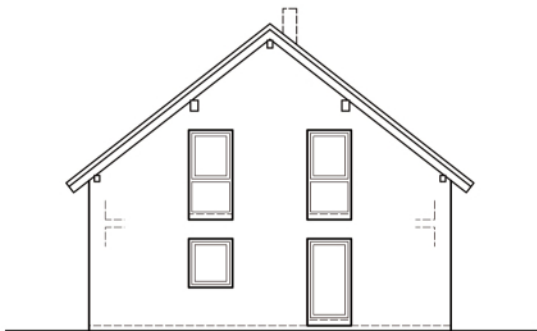
303



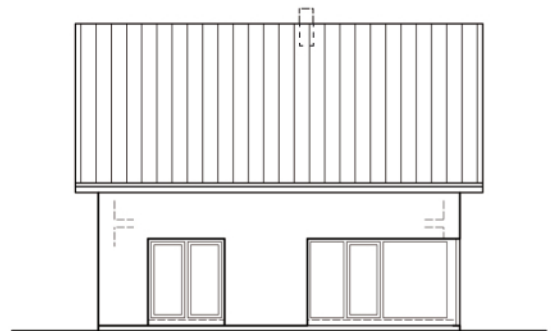
Ansicht Nord



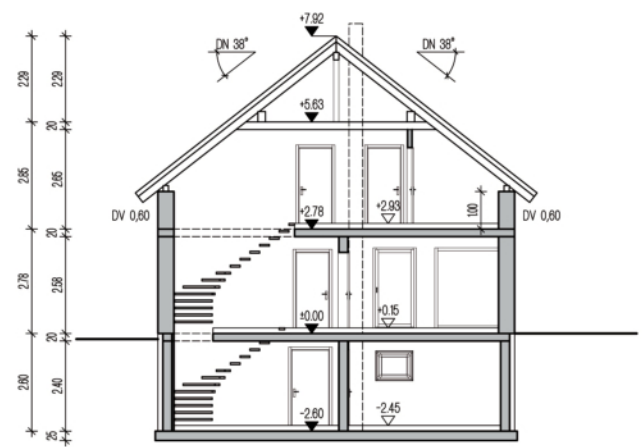
Ansicht Ost



Ansicht West



Ansicht Süd



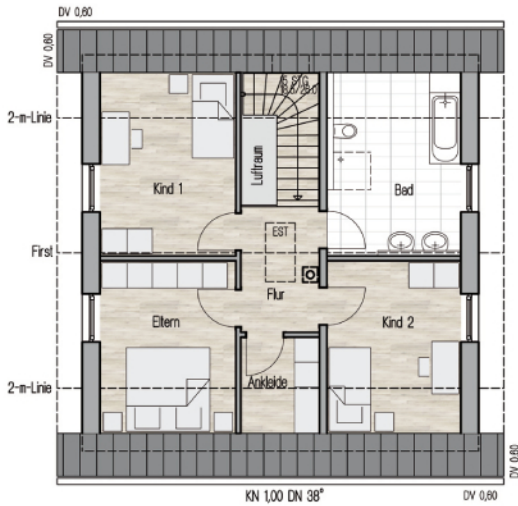
Schnitt



Dachgeschoss

Ankleide	3,09 m ²	
Bad	11,98 m ²	
Eltern	11,12 m ²	
Flur	5,50 m ²	
Kind 1	12,15 m ²	
Kind 2	10,97 m ²	54,81 m²

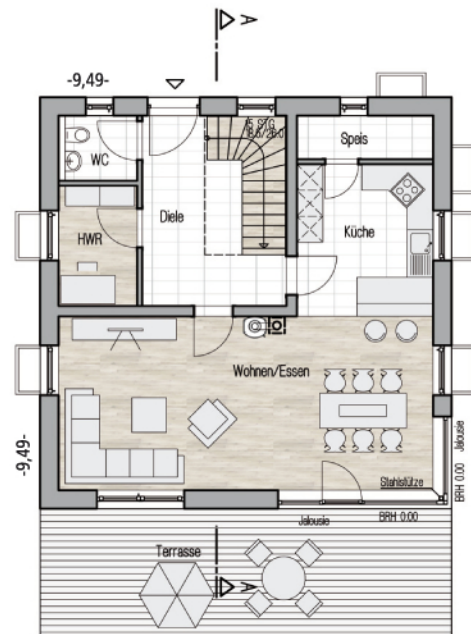
Gesamt Grundfläche 63,17 m²



Erdgeschoss

Diele	10,18 m ²	
HWR	4,89 m ²	
Küche	10,71 m ²	
Speis	3,07 m ²	
WC	2,64 m ²	
Wohnen/Essen	33,61 m ²	65,10 m²

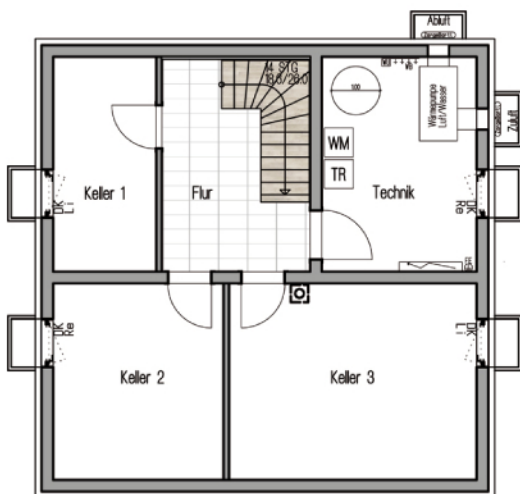
Gesamt DIN Wohnfläche 119,91 m²




Untergeschoss

Flur	9,62 m ²	
Keller 1	9,47 m ²	
Keller 2	14,31 m ²	
Keller 3	20,79 m ²	
Technik	14,22 m ²	68,41 m²

Nutzfläche ges.





Jedes unserer Häuser können Sie sowohl
als **schlüsselfertiges Haus** bauen lassen
oder als **Ausbauhaus** erwerben.

Ob Sie sich für eines unserer
Familien Typ-Häuser oder ein **Architektenhaus**
entscheiden
– bei uns bekommen Sie ein **Qualitätsprodukt**
mit **hohem Werterhalt** und **Wohlfühlklima**,
das Ihnen und Ihrer Familie langfristig
Freude machen wird.



Mehr über uns und unser Leistungsspektrum erfahren Sie auf unserer Homepage.



www.fensterle.de



über 130 JAHRE  BAU