

FAMILIENHAUS-TYP

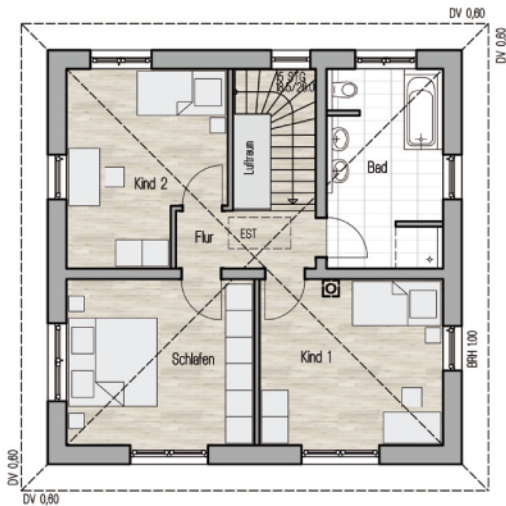
305

FENSTERLE
BAUUNTERNEHMEN GmbH



Zuhause.

massiv
schlüsselfertig
ökologisch



Obergeschoss

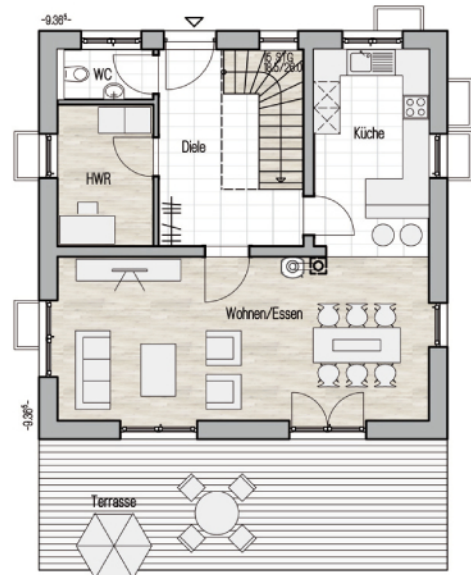
Bad	11,34 m ²	
Eltern	14,21 m ²	
Flur	4,01 m ²	
Kind 1	15,14 m ²	
Kind 2	15,50 m ²	60,20 m ²



Erdgeschoss

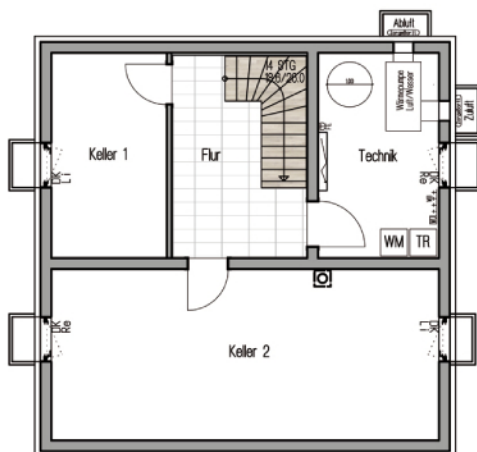
Diele	10,58 m ²	
HWR	6,94 m ²	
Küche	12,09 m ²	
WC	2,45 m ²	
Wohnen/Essen	31,06 m ²	63,12 m ²


Gesamt DIN Wohnfläche 123,32 m²



Untergeschoss

Flur	9,76 m ²	
Keller 1	11,75 m ²	
Keller 2	32,90 m ²	
Technik	12,29 m ²	66,70 m ² Nutzfläche ges.





Jedes unserer Häuser können Sie sowohl
als **schlüsselfertiges Haus** bauen lassen
oder als **Ausbauhaus** erwerben.

Ob Sie sich für eines unserer
Familien Typ-Häuser oder ein **Architektenhaus**
entscheiden
– bei uns bekommen Sie ein **Qualitätsprodukt**
mit **hohem Werterhalt** und **Wohlfühlklima**,
das Ihnen und Ihrer Familie langfristig
Freude machen wird.



Mehr über uns und unser Leistungsspektrum erfahren Sie auf unserer Homepage.



www.fensterle.de



über 130 JAHRE  BAU