

FAMILIENHAUS-TYP

304

FENSTERLE
BAUUNTERNEHMEN GmbH

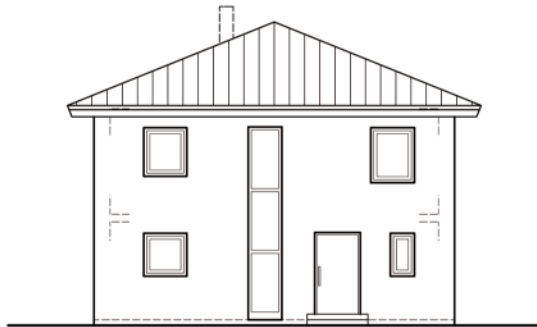


Zuhause.

massiv
schlüsselfertig
ökologisch

FAMILIENHAUS-TYP

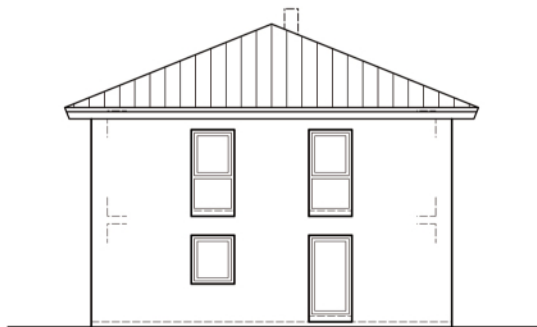
304



Ansicht Nord



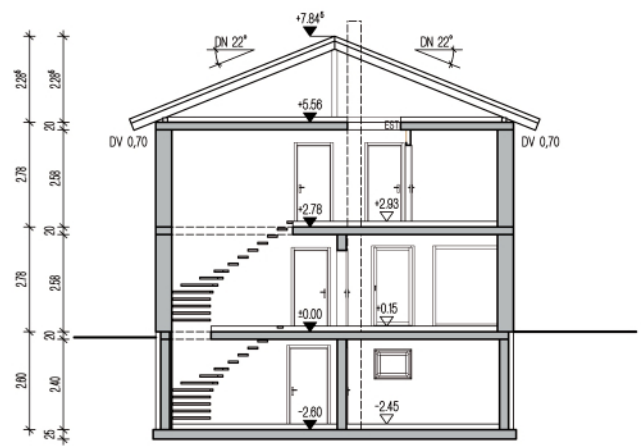
Ansicht Ost



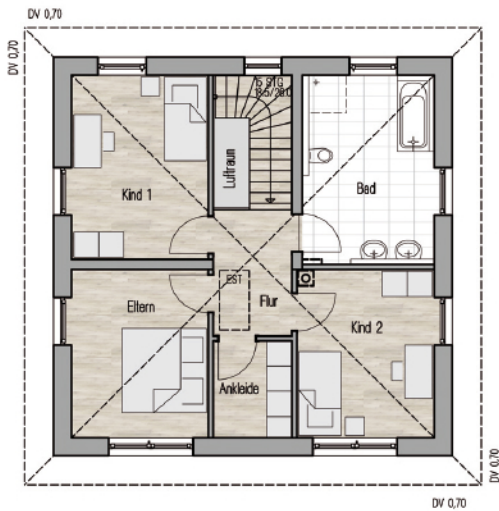
Ansicht West



Ansicht Süd



Schnitt



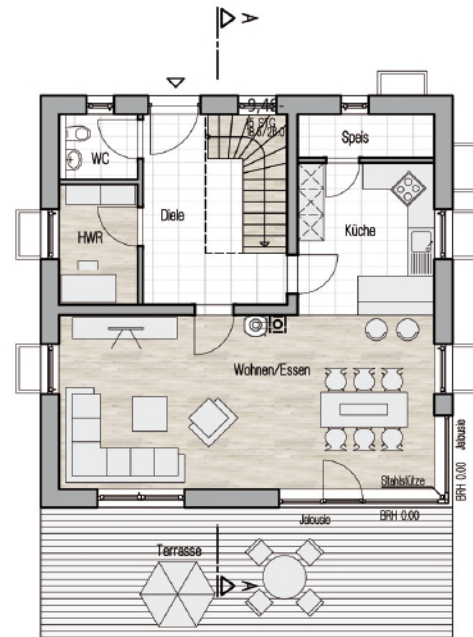
Obergeschoss

Ankleide	4,22 m ²	
Bad	13,77 m ²	
Eltern	12,66 m ²	
Flur	5,50 m ²	
Kind 1	13,86 m ²	
Kind 2	12,72 m ²	62,73 m²

Erdgeschoss

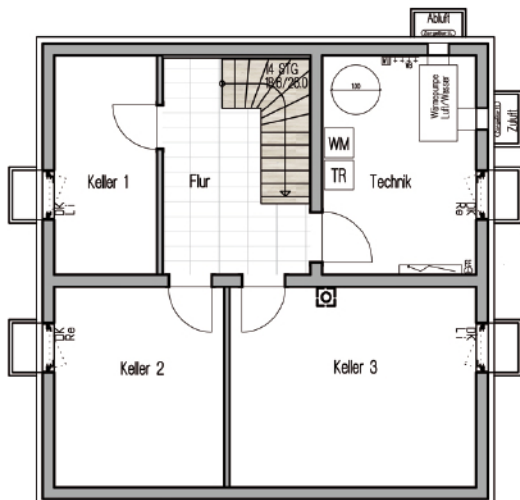
Diele	10,18 m ²	
HWR	4,89 m ²	
Küche	10,71 m ²	
Speis	3,07 m ²	
WC	2,64 m ²	
Wohnen/Essen	33,61 m ²	65,10 m²


Gesamt DIN Wohnfläche 127,83 m²



Untergeschoss

Flur	9,62 m ²	
Keller 1	9,47 m ²	
Keller 2	14,31 m ²	
Keller 3	20,79 m ²	
Technik	14,22 m ²	68,41 m² Nutzfläche ges.





Jedes unserer Häuser können Sie sowohl
als **schlüsselfertiges Haus** bauen lassen
oder als **Ausbauhaus** erwerben.

Ob Sie sich für eines unserer
Familien Typ-Häuser oder ein **Architektenhaus**
entscheiden
– bei uns bekommen Sie ein **Qualitätsprodukt**
mit **hohem Werterhalt** und **Wohlfühlklima**,
das Ihnen und Ihrer Familie langfristig
Freude machen wird.



Mehr über uns und unser Leistungsspektrum erfahren Sie auf unserer Homepage.



www.fensterle.de



über 130 JAHRE  BAU