

FAMILIENHAUS-TYP

306

FENSTERLE
BAUUNTERNEHMEN GmbH

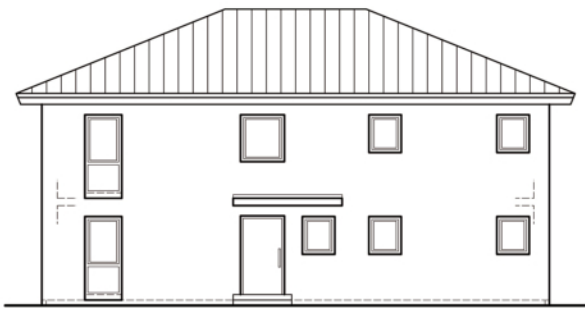


Zuhause.

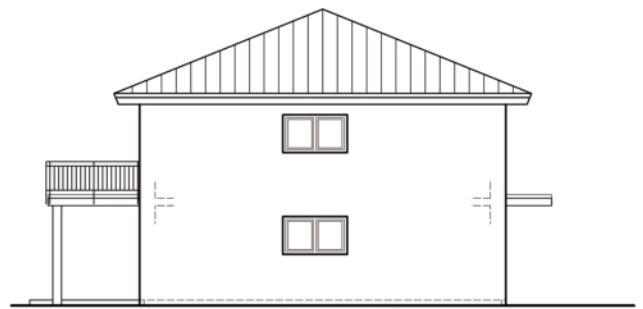
massiv
schlüsselfertig
ökologisch

FAMILIENHAUS-TYP

306



Ansicht Nord



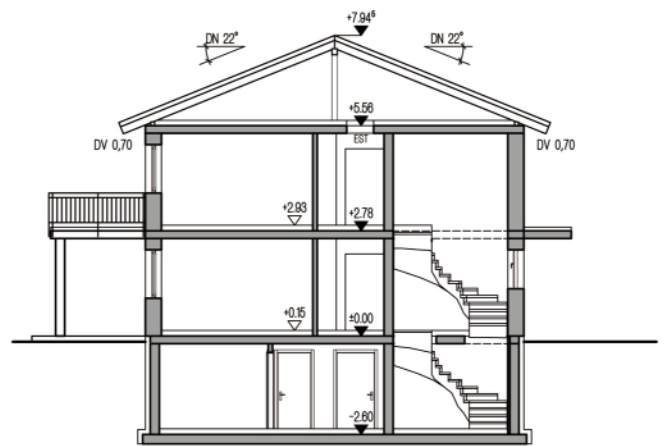
Ansicht Ost



Ansicht West



Ansicht Süd



Schnitt



Obergeschoss

Bad	9,80 m ²	
Diele	7,70 m ²	
Flur	3,38 m ²	
Kind 1	12,30 m ²	
Kind 2	12,65 m ²	
Küche	9,15 m ²	
Schlafen	14,19 m ²	
Trpsh.	4,71 m ²	
WC	3,10 m ²	
Wohnen/Essen	26,29 m ²	103,27 m²



Erdgeschoss

Bad	9,80 m ²	
Diele	7,70 m ²	
Flur	3,38 m ²	
Kind 1	12,30 m ²	
Kind 2	12,65 m ²	
Küche	9,15 m ²	
Schlafen	14,19 m ²	
Trpsh.	5,44 m ²	
WC	3,10 m ²	
Wohnen/Essen	26,29 m ²	104,00 m²

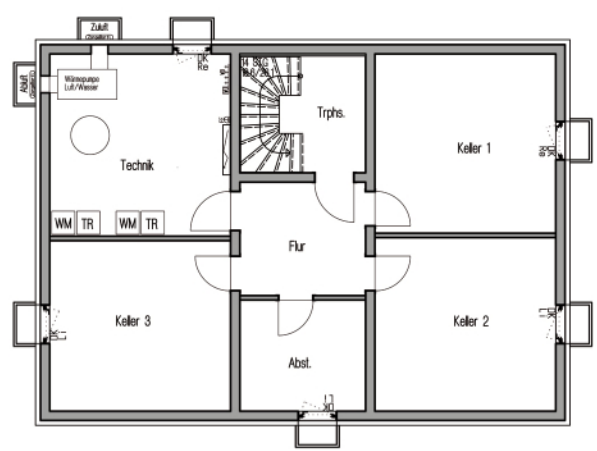
Gesamt DIN Wohnfläche 207,27 m²




Untergeschoss

Abst.	9,37 m ²	
Flur	9,60 m ²	
Keller 1	21,81 m ²	
Keller 2	21,08 m ²	
Keller 3	20,71 m ²	
Technik	22,18 m ²	
Trpsh.	5,60 m ²	110,35 m²

Nutzfläche ges.





Jedes unserer Häuser können Sie sowohl
als **schlüsselfertiges Haus** bauen lassen
oder als **Ausbauhaus** erwerben.

Ob Sie sich für eines unserer
Familien Typ-Häuser oder ein **Architektenhaus**
entscheiden
– bei uns bekommen Sie ein **Qualitätsprodukt**
mit **hohem Werterhalt** und **Wohlfühlklima**,
das Ihnen und Ihrer Familie langfristig
Freude machen wird.



Mehr über uns und unser Leistungsspektrum erfahren Sie auf unserer Homepage.



www.fensterle.de



über 130 JAHRE  BAU